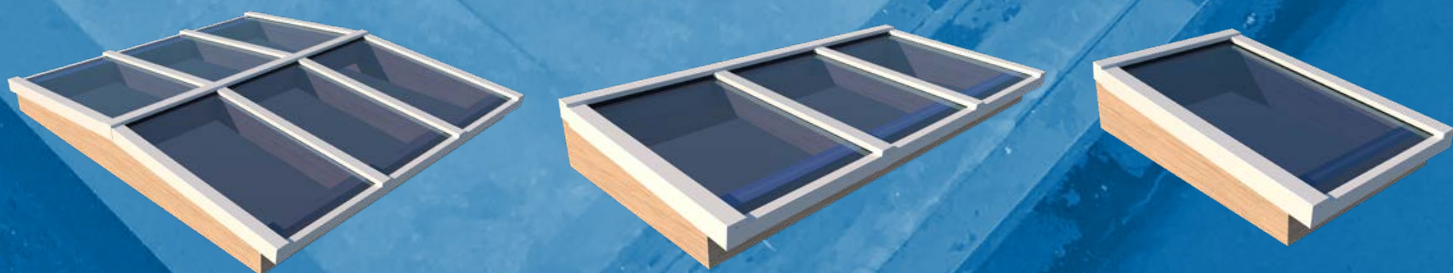


# LICHTSTRATEN

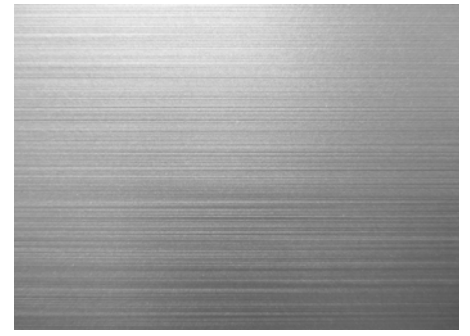
---

# DAKLICHTEN



de kracht van hout en aluminium





# de kracht van **HOUT EN ALUMINIUM**

---

Robuust hout en duurzaam aluminium.

De combinatie van deze materialen is uniek en staat garant voor een stijlvolle lichtstraat van topklasse.

De daklichten en lichtstraten van Pext zijn opgebouwd uit robuust en duurzaam Meranti of Douglas hout. Beide zijn zeer sterk en hebben een warme en natuurlijk uitstraling.

Uniek aan de daklichten en lichtstraten van Pext is dat het hele pakket volledig is voorbereid. Alle balken en profielen worden op de juiste maat en in de juiste schuimte gezaagd. Ook zijn alle inkepingen op de juiste plaats gemaakt. Het optioneel bijgeleverde glas is tevens op maat.

Het glas wordt gemonteerd in aluminium profielen voorzien van rubber. Voor een solide afwerking en luxe uitstraling zijn de daklichten en lichtstraten uitgevoerd met aluminium sierkliklijsten. Deze worden in antraciet of wit gepoedercoat.

Het enige wat u zelf hoeft te doen is een gat in het dak maken, de lichtstraat monteren en de binnenkant afwerken.

Om een waterdicht geheel te krijgen dient na de montage de dakbedekking (niet meegeleverd) te worden aangesloten. Het daklicht en de lichtstraten hebben een lichte hellingshoek zodat water goed kan aflopen.

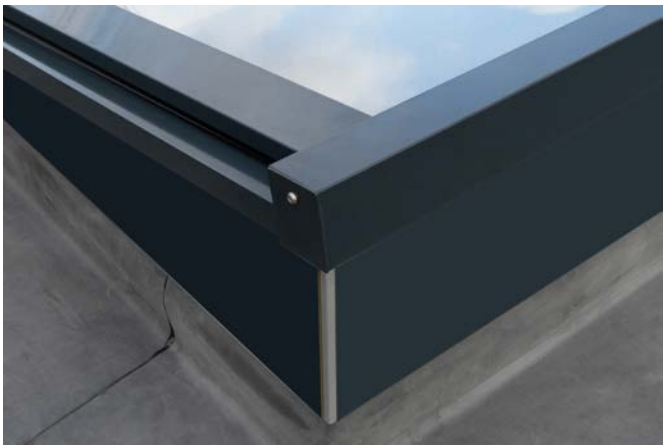
Meer daglicht, meer woongenot!

Met een Pext lichtstraat voegt u natuurlijk daglicht toe aan een woning, kantoor, bedrijfsruimte of overkapping. Dit vergroot het woongenot en zorgt voor een aangenaam binnenklimaat. Zo verander je een donkere kamer of keuken in een lichte en comfortabele ruimte.

Daarnaast vergroot u het uitzicht. Door de lichtstraat ziet u de wolkenvelden of bomen en ander groen. Hierdoor kunt u extra genieten van uw tuin en het buitenleven. Voordeel is ook dat de ruimte direct ruimer oogt.

Door het tijdloze design is de lichtstraat een waardevolle aanvulling op elk plat dak. Het complete pakket wordt onder hoge kwaliteitseisen in de Pext fabriek in Dokkum geproduceerd. Een unieke lichtstraat als eenvoudig te monteren kant-en-klaar pakket.





# **DE COLLECTIE**

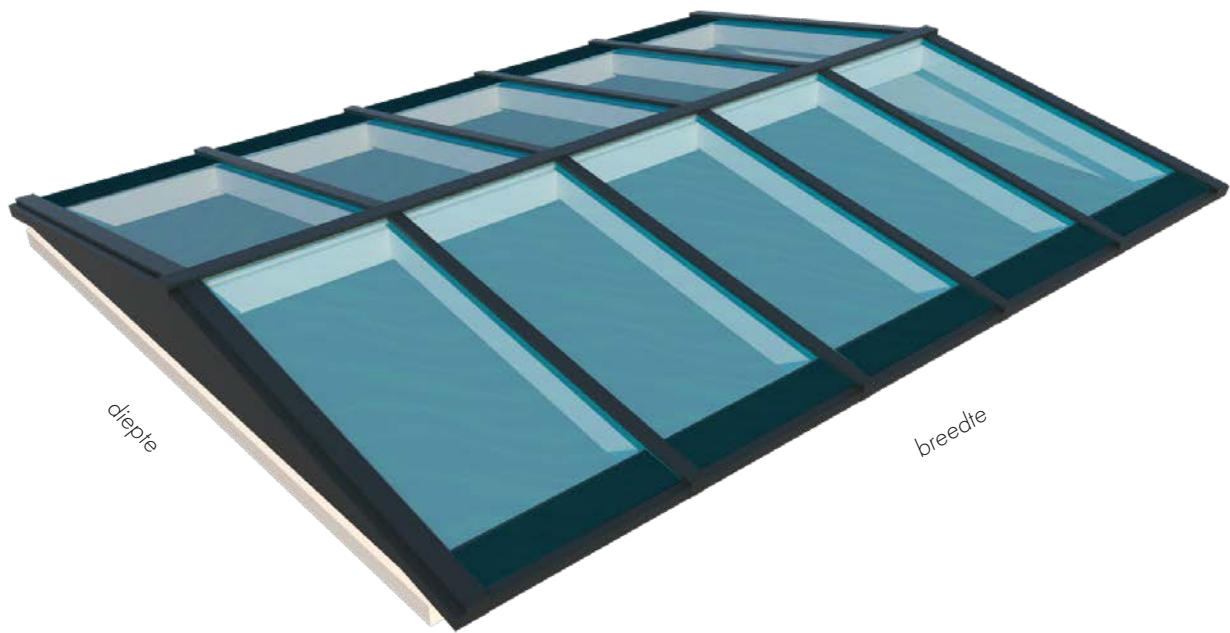
innovatieve lichtstraten

---



**GEÏSOLEERD**

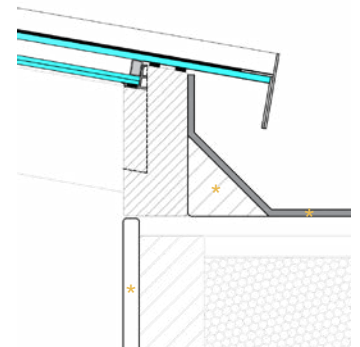
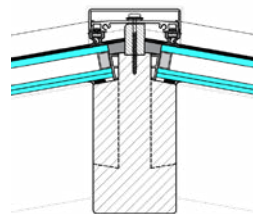
lichtstraten voor woningen



## Zadeldak

De zadeldak lichtstraat heeft twee schuine zijden. Dit zorgt voor de meest optimale lichtinval.

Het geoptimaliseerde Meranti hout in de geïsoleerde zadeldak lichtstraat is twee-laags wit-gegrond (130mu). Het is goed overschilderbaar zodat de lichtstraat ook aan de binnenkant mooi af te werken is.



breedte in mm		diepte in mm						vakken
		1550	2050	2550	3050	3550	4050	
880	exclusief glas	1055	1245	1435	1650	1875	2120	2
	inclusief glas	1315	1580	1850	2145	2445	2765	2
1700	exclusief glas	1390	1620	1850	2110	2365	2650	4
	inclusief glas	1895	2275	2655	3060	3470	3900	4
2520	exclusief glas	1735	1995	2265	2560	2860	3185	6
	inclusief glas	2485	2970	3455	3970	4490	5035	6
3340	exclusief glas	2010	2315	2620	2950	3290	3655	8
	inclusief glas	3005	3600	4195	4820	5455	6110	8
4160	exclusief glas	2350	2690	3035	3410	3785	4185	10
	inclusief glas	3585	4295	5000	5740	6475	7245	10
4980	exclusief glas	2475	2820	3160	3535	3910	4315	12
	inclusief glas	3955	4735	5515	6325	7135	7975	12
5800	exclusief glas	2675	3010	3360	3730	4110	4510	14
	inclusief glas	4400	5245	6100	6980	7865	8775	14

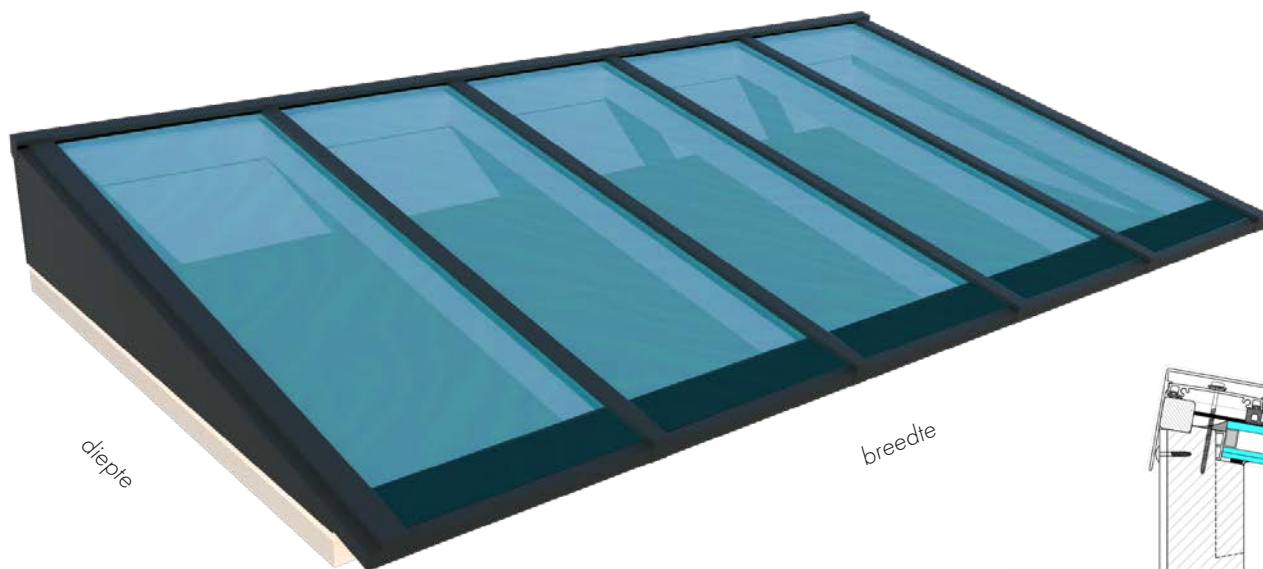
Het pakket bestaat uit:

- Meranti hardhouten onderconstructie: opstandbalk, liggers en nokbalk. Geoptimaliseerd en 2-laags wit gegrond (130mu) Meranti.
- Zijkanten van gelamineerd plaatmateriaal en afgewerkt met Rockpanel paneel in bijbehorende kleur.
- Aluminium lichtstraat profielsysteem voor de beglazing in RAL7016 (antraciet), RAL9005 (zwart) of RAL9010 (wit).
- Geïsoleerd, gelaagd 6/15/44.2 HR++ glas met doorstekende bovenplaat (optioneel).
- Bevestigingsmateriaal en montagehandleiding.

\* niet meegeleverd

Afmetingen zijn de netto dagmaat. Dit is het gat in uw dak en de binnenwerkse maat van de lichtstraat.

Uitgebreide technische informatie en tekeningen zijn beschikbaar op [www.pext.nl](http://www.pext.nl).



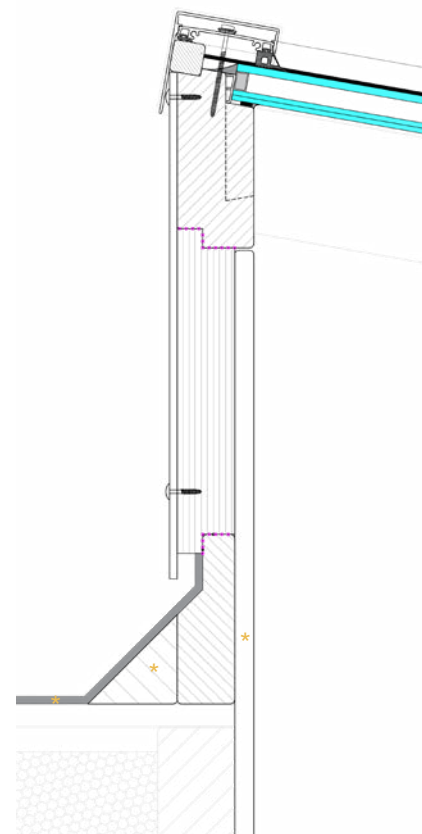
diepte

breedte

## Lessenaarsdak

Het lessenaarsdak bestaat uit één schuine zijde met achterwand. Een zee van licht en een aanwinst voor elke ruimte!

Het geoptimaliseerde Meranti hout in de geïsoleerde lessenaarsdak lichtstraat is twee-laags wit-gegrond (130mu). Het is goed overschilderbaar zodat de lichtstraat ook aan de binnenkant mooi af te werken is.



breedte in mm		diepte in mm					
		1000	1250	1500	1750	2000	vakken
880	exclusief glas	945	1055	1120	1230	1310	1
	inclusief glas	1125	1270	1375	1520	1640	1
1700	exclusief glas	1205	1340	1420	1560	1645	2
	inclusief glas	1550	1755	1915	2125	2285	2
2520	exclusief glas	1465	1630	1720	1890	1985	3
	inclusief glas	1975	2245	2450	2725	2935	3
3340	exclusief glas	1680	1875	1975	2175	2285	4
	inclusief glas	2355	2690	2940	3285	3545	4
4160	exclusief glas	1940	2165	2275	2505	2625	5
	inclusief glas	2775	3180	3475	3885	4190	5
4980	exclusief glas	2145	2400	2520	2785	2915	6
	inclusief glas	3145	3620	3960	4440	4790	6
5800	exclusief glas	2405	2680	2820	3110	3255	7
	inclusief glas	3570	4105	4495	5035	5440	7

Het pakket bestaat uit:

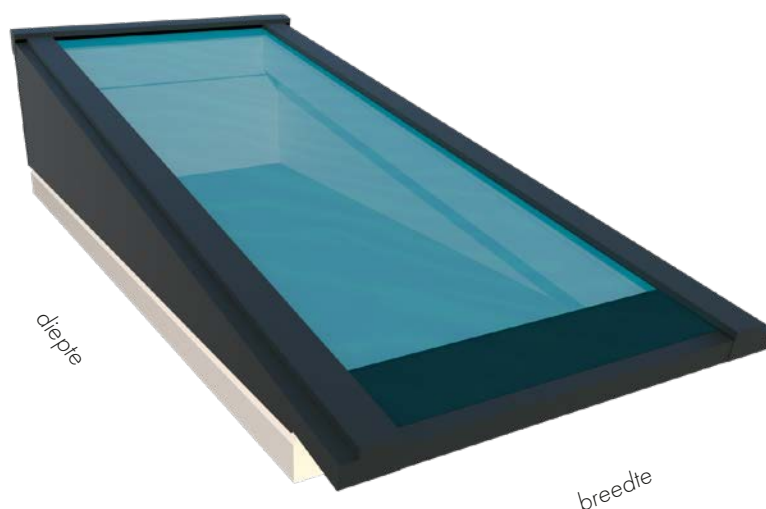
- Meranti hardhouten onderconstructie: opstandbalk, liggers en nokbalk. Geoptimaliseerd en 2-laags wit gegrond (130mu) Meranti.
- Zijkanten van gelamineerd plaatmateriaal en afgewerkt met Rockpanel paneel in bijbehorende kleur.
- Aluminium lichtstraat profielsysteem voor de beglazing in RAL7016 (antraciet), RAL9005 (zwart) of RAL9010 (wit).
- Geïsoleerd, gelaagd 6/15/44.2 HR++ glas met doorstekende bovenplaat (optioneel).
- Bevestigingsmateriaal en montagehandleiding.

\* niet meegeleverd

Afmetingen zijn de netto dagmaat. Dit is het gat in uw dak en de binnenwerkse maat van de lichtstraat.

Uitgebreide technische informatie en tekeningen zijn beschikbaar op [www.pext.nl](http://www.pext.nl).

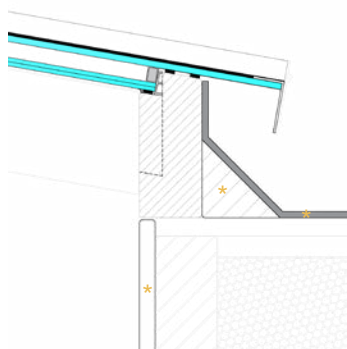




## Daklicht

Het daklicht bestaat uit één vak glas. Een mooie optie voor het toevoegen van natuurlijk daglicht in de kleinere ruimte. Of combineer meerdere losse daklichten voor nog meer licht en een unieke uitstraling!

Het geoptimaliseerde Meranti hout in het geïsoleerde daklicht is twee-laags witgegrond (130mu). Het is goed overschilderbaar zodat het daklicht ook aan de binnenkant mooi af te werken is.



Het pakket bestaat uit:

- Meranti hardhouten onderconstructie: opstandbalk, liggers en nokbalk. Geoptimaliseerd en 2-laags witgegrond (130mu) Meranti.
- Zijkanten van gelamineerd plaatmateriaal en afgewerkt met Rockpanel paneel in bijbehorende kleur.
- Aluminium lichtstraat profielsysteem voor de beglazing in RAL7016 (antraciet), RAL9005 (zwart) of RAL9010 (wit).
- Geïsoleerd, gelaagd 6/15/44.2 HR++ glas met doorstekende bovenplaat (optioneel).
- Bevestigingsmateriaal en montagehandleiding.

\* niet meegeleverd

breedte in mm		diepte in mm						
		500	750	1000	1250	1500	1750	2000
500	exclusief glas	705	800	855	960	1025	1135	1210
	inclusief glas	765	875	955	1080	1170	1300	1395
750	exclusief glas	775	870	930	1035	1100	1215	1290
	inclusief glas	860	985	1080	1220	1320	1465	1570
1000	exclusief glas	805	905	965	1070	1135	1250	1325
	inclusief glas	920	1060	1165	1315	1425	1580	1705
1250	exclusief glas	885	985	1045				
	inclusief glas	1025	1180	1295				
1500	exclusief glas	910	1010	1080				
	inclusief glas	1080	1250	1380				
1750	exclusief glas	980	1080	1155				
	inclusief glas	1180	1360	1505				
2000	exclusief glas	1010	1110	1185				
	inclusief glas	1235	1425	1585				
2250	exclusief glas	1090	1195	1270				
	inclusief glas	1345	1550	1720				
2500	exclusief glas	1120	1225	1300				
	inclusief glas	1405	1620	1800				

Afmetingen zijn de netto dagmaat. Dit is het gat in uw dak en de binnenwerkse maat van de lichtstraat.

Uitgebreide technische informatie en tekeningen zijn beschikbaar op [www.pext.nl](http://www.pext.nl).

# meranti of douglas

## HOUTEN CONSTRUCTIE

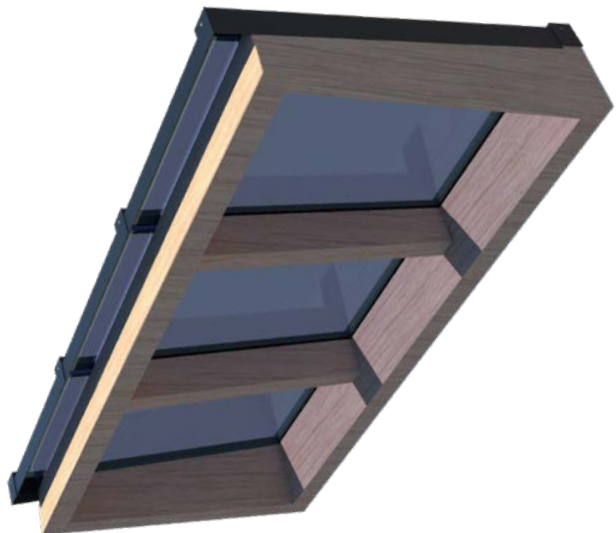
---

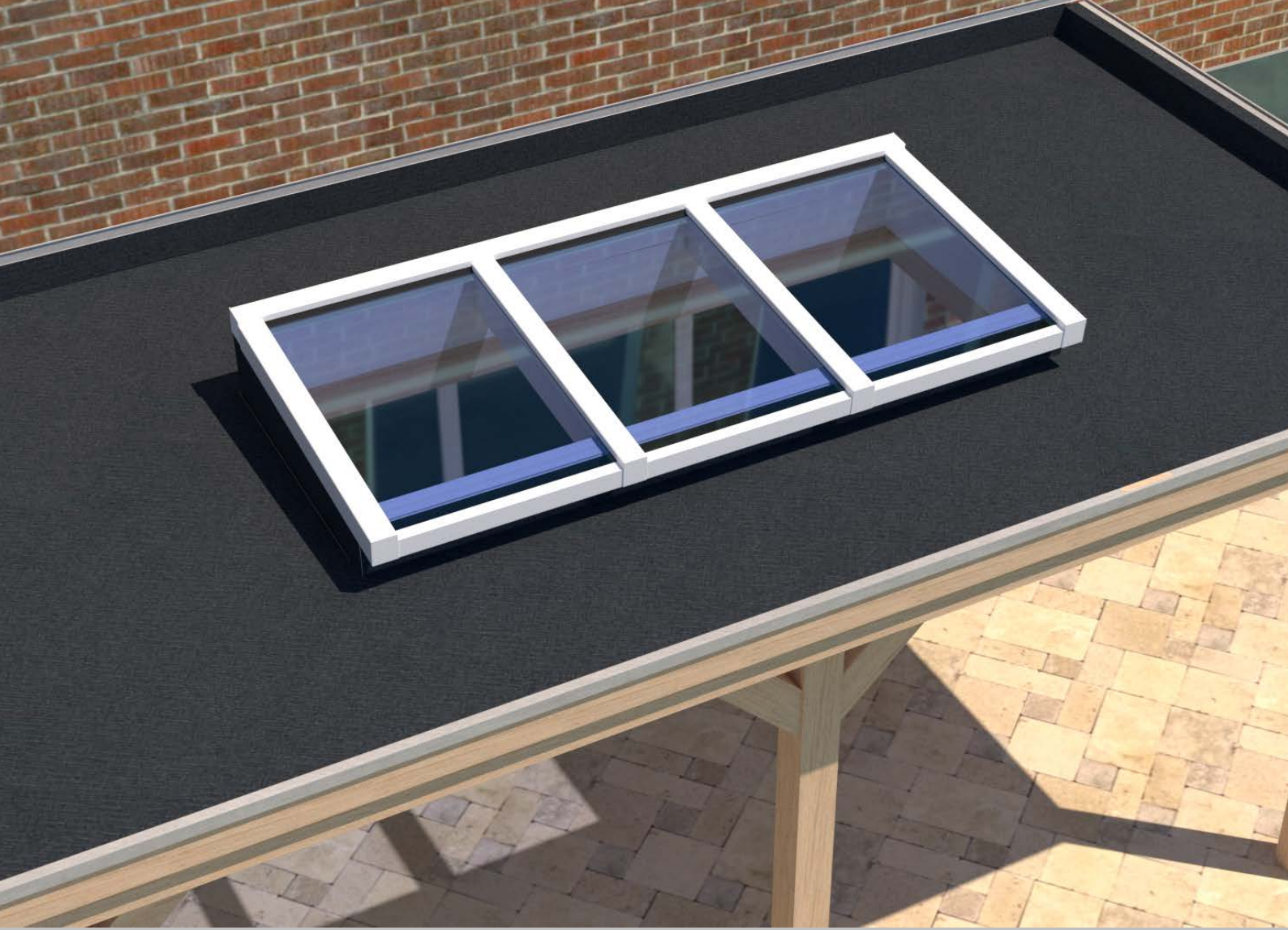
De geïsoleerde daklichten en lichtstraten hebben een houten onderconstructie van Meranti hardhout. De daklichten en lichtstraten met enkelgelaagd glas hebben een houten onderconstructie van Douglas hout.

Het geoptimaliseerde Meranti hout in het daklicht en de lichtstraten van Pext is twee-laags wit-gegrond (130mu). Het is goed overschilderbaar zodat het daklicht en de lichtstraten ook aan de binnenkant mooi af te werken zijn. Meranti is een van de meest gebruikte hardhout soorten in Nederland. Het is oersterk, gemakkelijk te bewerken en geschikt voor binnen en buiten.

Douglas hout is een zeer duurzame houtsoort. Zo is het een van de hardste Europese naaldhoutsoorten. Het hout is zeer sterk en taai (duurzaamheidsklasse 3) waardoor het lang mee gaat. Het wordt met zijn robuuste uiterlijk voornamelijk gebruikt in de tuin.

Het hout van de constructie is, net zoals de rest van het daklicht en de lichtstraten, volledig voorbereid. De opstandbalk, liggers en nokbalk zijn allemaal op maat en eenvoudig te monteren.

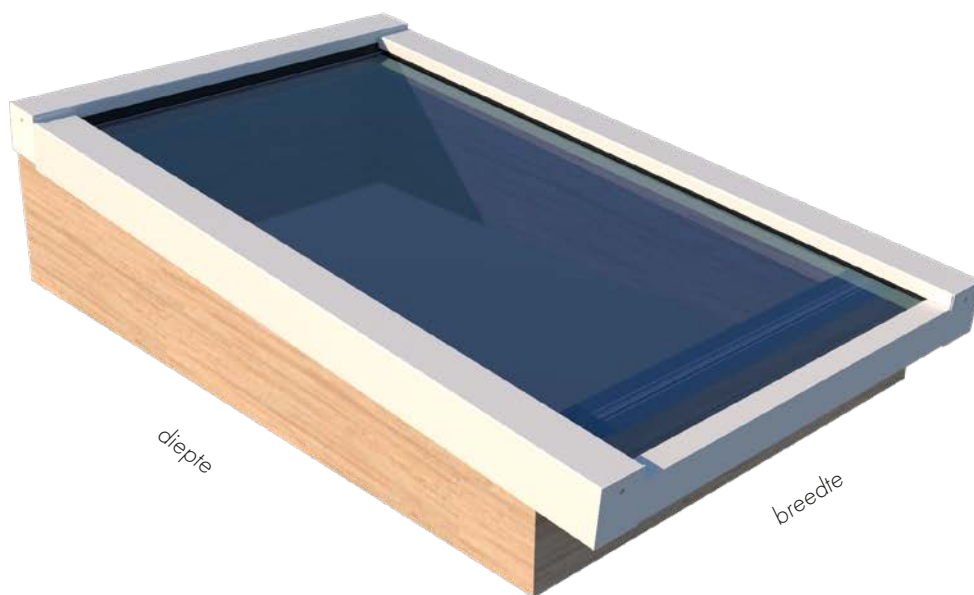




## **ENKEL GELAAGD GLAS**

lichtstraten voor overkappingen

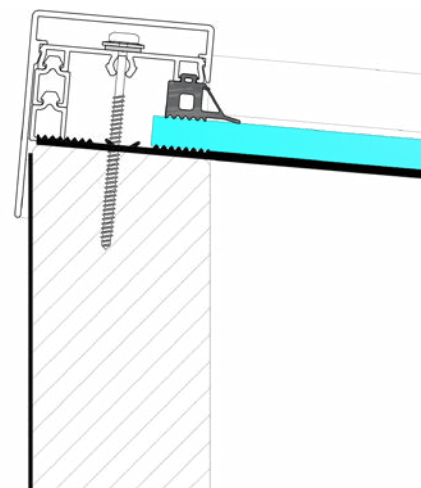
# ENKEL GELAAGD GLAS



## Daklicht

Het daklicht bestaat uit één vak glas. Een mooie optie voor het toevoegen van natuurlijk daglicht in de kleinere ruimte. Of combineer meerdere losse daklichten voor nog meer licht en een unieke uitstraling!

De lessenaarsdak lichtstraat met enkelgelaagd glas heeft een houten onderconstructie van Douglas hout. Het hout is zeer sterk en taai (duurzaamheidsklasse 3) waardoor het lang mee gaat. Het wordt met zijn robuuste uiterlijk voornamelijk gebruikt in de tuin.



breedte in mm		diepte in mm						
		500	750	1000	1250	1500	1750	2000
500	exclusief glas	310	340	355	380	400	465	495
	inclusief glas	370	400	415	450	480	555	595
750	exclusief glas	335	355	380	405	425	490	515
	inclusief glas	395	425	470	510	550	630	675
1000	exclusief glas	360	380	400	420	445	520	540
	inclusief glas	430	475	520	560	610	710	755
1250	exclusief glas	375	400	425				
	inclusief glas	460	515	575				
1500	exclusief glas	400	425	445				
	inclusief glas	505	565	625				
1750	exclusief glas	425	445	465				
	inclusief glas	545	610	675				
2000	exclusief glas	445	465	490				
	inclusief glas	580	655	730				
2250	exclusief glas	470	485	510				
	inclusief glas	635	705	790				
2500	exclusief glas	485	510	535				
	inclusief glas	665	755	845				

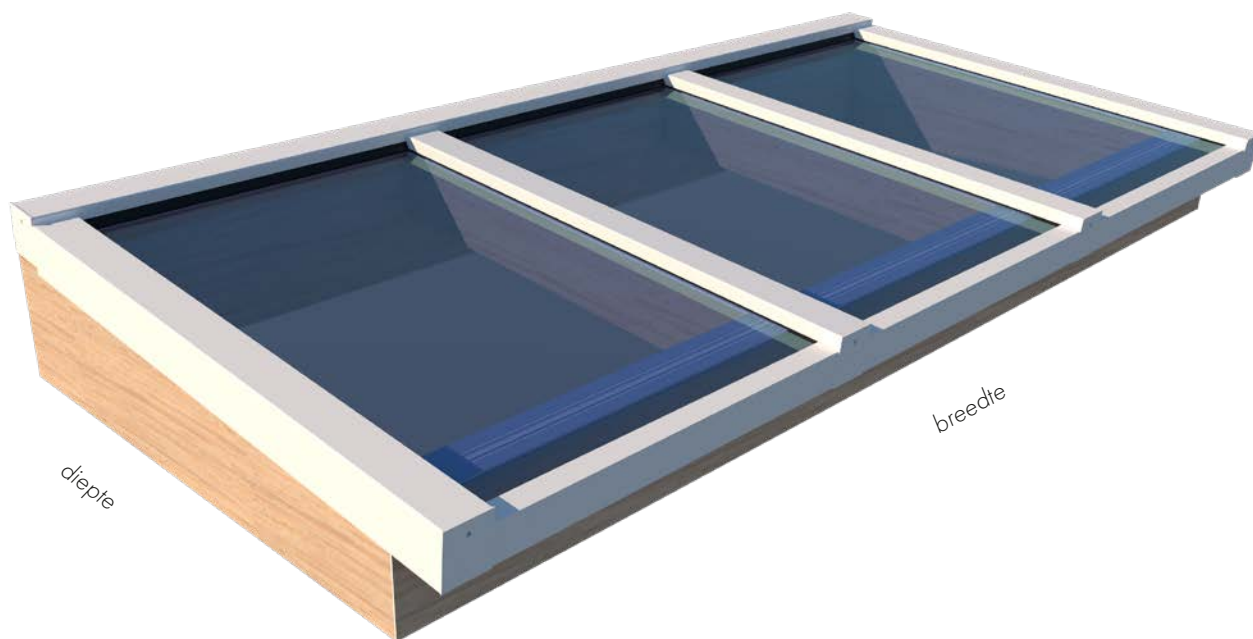
Het pakket bestaat uit:

- Douglas houten onderconstructie: opstandbalk, liggers en nokbalk.
- Aluminium lichtstraat profielsysteem voor de beglazing in RAL7016 (antraciet), RAL9005 (zwart) of RAL9010 (wit).
- Enkelgelaagd veiligheidsglas (optioneel).
- Bevestigingsmateriaal en montagehandleiding.

Afmetingen zijn de netto dagmaat. Dit is het gat in uw dak en de binnenwerkse maat van de lichtstraat.

Uitgebreide technische informatie en tekeningen zijn beschikbaar op [www.pext.nl](http://www.pext.nl).

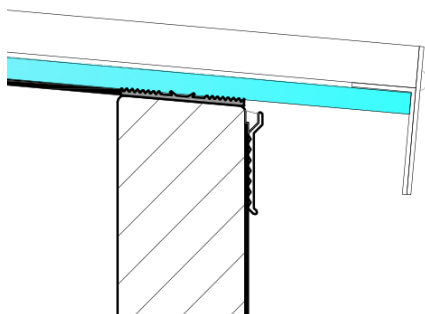
# ENKEL GELAAGD GLAS



## Lessenaarsdak

Het lessenaarsdak bestaat uit één schuine zijde met achterwand. Een zee van licht en een aanwinst voor elke ruimte!

De lessenaarsdak lichtstraat met enkelgelaagd glas heeft een houten onderconstructie van Douglas hout. Het hout is zeer sterk en taai (duurzaamheidsklasse 3) waardoor het lang mee gaat. Het wordt met zijn robuuste uiterlijk voornamelijk gebruikt in de tuin.



Het pakket bestaat uit:

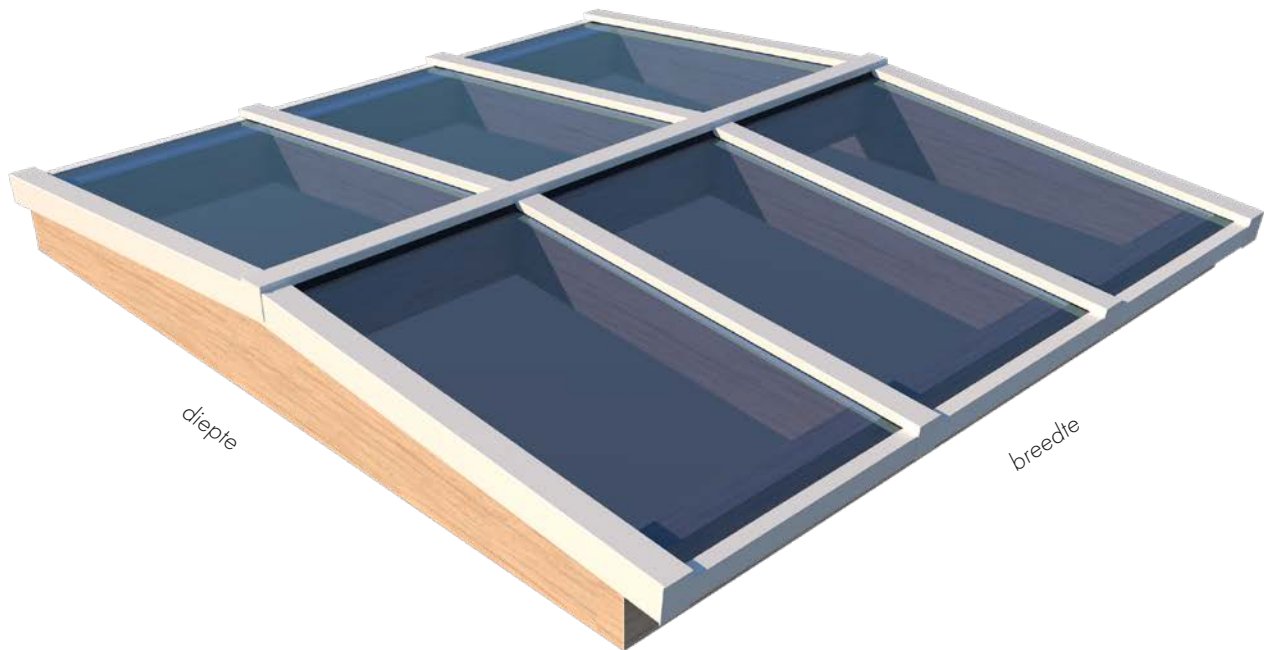
- Douglas houten onderconstructie: opstandbalk, liggers en nokbalk.
- Aluminium lichtstraat profielsysteem voor de beglazing in RAL7016 (antraciet), RAL9005 (zwart) of RAL9010 (wit).
- Enkelgelaagd veiligheidsglas (optioneel).
- Bevestigingsmateriaal en montagehandleiding.

breedte in mm		diepte in mm							aantal vakken
		500	750	1000	1250	1500	1750	2000	
658	exclusief glas	310	335	355	380	405	465	495	1
	inclusief glas	350	375	410	445	485	555	600	1
1258	exclusief glas	395	425	455	485	515	600	630	2
	inclusief glas	455	510	565	620	675	785	840	2
1858	exclusief glas	475	520	555	585	630	725	770	3
	inclusief glas	565	650	720	790	870	1005	1085	3
2458	exclusief glas	565	610	650	700	740	860	910	4
	inclusief glas	690	785	875	970	1060	1230	1330	4
3058	exclusief glas	645	700	755	805	855	990	1050	5
	inclusief glas	800	915	1035	1145	1260	1455	1575	5
3658	exclusief glas	735	795	855	910	975	1130	1190	6
	inclusief glas	920	1055	1190	1320	1460	1690	1820	6
4258	exclusief glas	820	890	955	1025	1090	1260	1330	7
	inclusief glas	1040	1195	1345	1505	1655	1910	2070	7
4858	exclusief glas	910	985	1060	1135	1210	1400	1475	8
	inclusief glas	1160	1335	1510	1680	1855	2145	2320	8
5458	exclusief glas	995	1080	1165	1245	1330	1535	1625	9
	inclusief glas	1275	1475	1670	1860	2055	2375	2575	9

Afmetingen zijn de netto dagmaat. Dit is het gat in uw dak en de binnenwerkse maat van de lichtstraat.

Uitgebreide technische informatie en tekeningen zijn beschikbaar op [www.pext.nl](http://www.pext.nl).

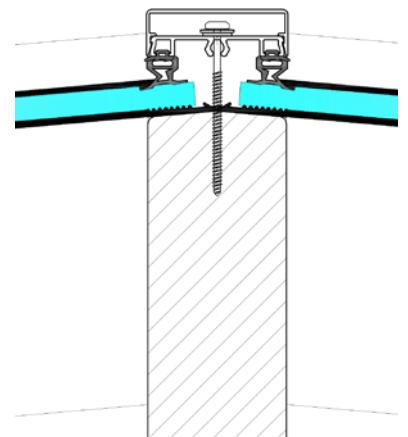
# ENKEL GELAAGD GLAS



## Zadeldak

De zadeldak lichtstraat heeft twee schuine zijden. Dit zorgt voor de meest optimale lichtinval.

De zadeldak lichtstraat met enkelgelaagd glas heeft een houten onderconstructie van Douglas hout. Het hout is zeer sterk en taai (duurzaamheidsklasse 3) waardoor het lang mee gaat. Het wordt met zijn robuuste uiterlijk voornamelijk gebruikt in de tuin.



breedte in mm		diepte in mm								aantal vakken
		1250	1500	1750	2000	2250	2500	2750	3000	
658	exclusief glas	405	430	450	470	490	515	540	560	2
	inclusief glas	480	515	550	580	610	650	685	720	2
1258	exclusief glas	520	555	580	615	645	675	705	735	4
	inclusief glas	670	730	780	840	890	945	1000	1055	4
1858	exclusief glas	645	685	720	760	795	835	870	905	6
	inclusief glas	870	945	1020	1095	1170	1245	1315	1390	6
2458	exclusief glas	770	815	860	905	950	995	1040	1085	8
	inclusief glas	1070	1165	1260	1355	1450	1540	1635	1730	8
3058	exclusief glas	900	950	1000	1050	1110	1160	1210	1260	10
	inclusief glas	1275	1385	1500	1610	1735	1845	1955	2070	10
3658	exclusief glas	1025	1085	1145	1205	1265	1325	1385	1445	12
	inclusief glas	1475	1610	1745	1880	2015	2145	2280	2415	12
4258	exclusief glas	1155	1225	1295	1360	1425	1495	1560	1630	14
	inclusief glas	1680	1840	1995	2145	2300	2455	2605	2765	14
4858	exclusief glas	1285	1360	1440	1515	1590	1665	1740	1815	16
	inclusief glas	1890	2060	2240	2415	2590	2760	2935	3110	16

Het pakket bestaat uit:

- Douglas houten onderconstructie: opstandbalk, liggers en nokbalk.
- Aluminium lichtstraat profielsysteem voor de beglazing in RAL7016 (antraciet), RAL9005 (zwart) of RAL9010 (wit).
- Enkelgelaagd veiligheidsglas (optioneel).
- Bevestigingsmateriaal en montagehandleiding.

Afmetingen zijn de netto dagmaat. Dit is het gat in uw dak en de binnenwerkse maat van de lichtstraat.

Uitgebreide technische informatie en tekeningen zijn beschikbaar op [www.pext.nl](http://www.pext.nl).



# DUURZAAMHEID

## met het oog op de toekomst

Bij Pext voelen we ons verantwoordelijk voor het effect dat we hebben op het klimaat en de aarde. Daarom proberen we onze ecologische voetafdruk zo laag mogelijk of zelfs neutraal te houden. We gebruiken duurzame materialen met een lange levensduur die na gebruik goed zijn te hergebruiken.

Het Douglas hout in onze producten is een van de hardste naaldhout soorten. Het hout is zeer sterk en taai (duurzaamheidsklasse 3). Mede daardoor kan het ook onbehandeld worden toegepast. De bomen komen uit bossen die op een verantwoorde manier worden beheerd en beschikken over het FSC keurmerk. Meranti is een van de meest gebruikte hardhout soorten in Nederland. Het is oersterk, gemakkelijk te bewerken en geschikt voor binnen en buiten.

Hout heeft de laagste CO<sub>2</sub> footprint van alle traditionele (bouw)materialen. Bomen leggen CO<sub>2</sub> vast in de vorm van hout. Houtproducten leggen dit langdurig, tot wel honderden jaren vast. Bij biologische afbraak of verbranding komt de eerder vastgelegde hoeveelheid weer vrij. Hout is dan ook CO<sub>2</sub>-neutraal. Hout en houtproducten hebben gemiddeld genomen een lage CO<sub>2</sub> uitstoot en milieubelasting.

Een duurzame toekomst vraagt niet alleen om een innovatieve productiemethode, maar vooral ook om materialen die lang mee gaan.

Aluminium is een duurzaam materiaal door de lange levensduur. Zo gaat aluminium tientallen jaren mee en ligt de ondergrens van de levensduur van aluminium in de bouwsector bij 60 jaar. Aluminium is het meest voorkomende metaal op aarde en wordt gewonnen uit bauxiet erts. Hierdoor wordt het in vergelijking met andere metalen niet snel schaars.

Naast de lange levensduur is het materiaal ook onderhoudsarm. Hierdoor vereist aluminium minder onderhoud dan andere metalen.

Voor een nog langere levensduur voorzien wij bepaalde systemen van een poedercoating. Zelfs dit is milieuvriendelijk. Bij poedercoaten komen geen schadelijke stoffen in het milieu. Het overtollige poeder wordt afgezogen en opnieuw gebruikt. Bovendien komen er geen schadelijke solventen en oplosmiddelen vrij.

Aluminium heeft ook een lange levensloopcyclus. Aan het eind van de levensloop wordt het overgrote deel van aluminium gerecycled. Aluminium kan worden gerecycled zonder kwaliteitsafname.

*Dit is Pext:*

- ✓ Robuust hout en duurzaam aluminium
- ✓ Compleet pakket, eenvoudig te monteren
- ✓ Volledig voorbereid en op maat
- ✓ Nederlands fabricaat van hoge kwaliteit
- ✓ Duurzaam, solide en onderhoudsarm
- ✓ Maatwerk mogelijk
- ✓ Uitstekende service