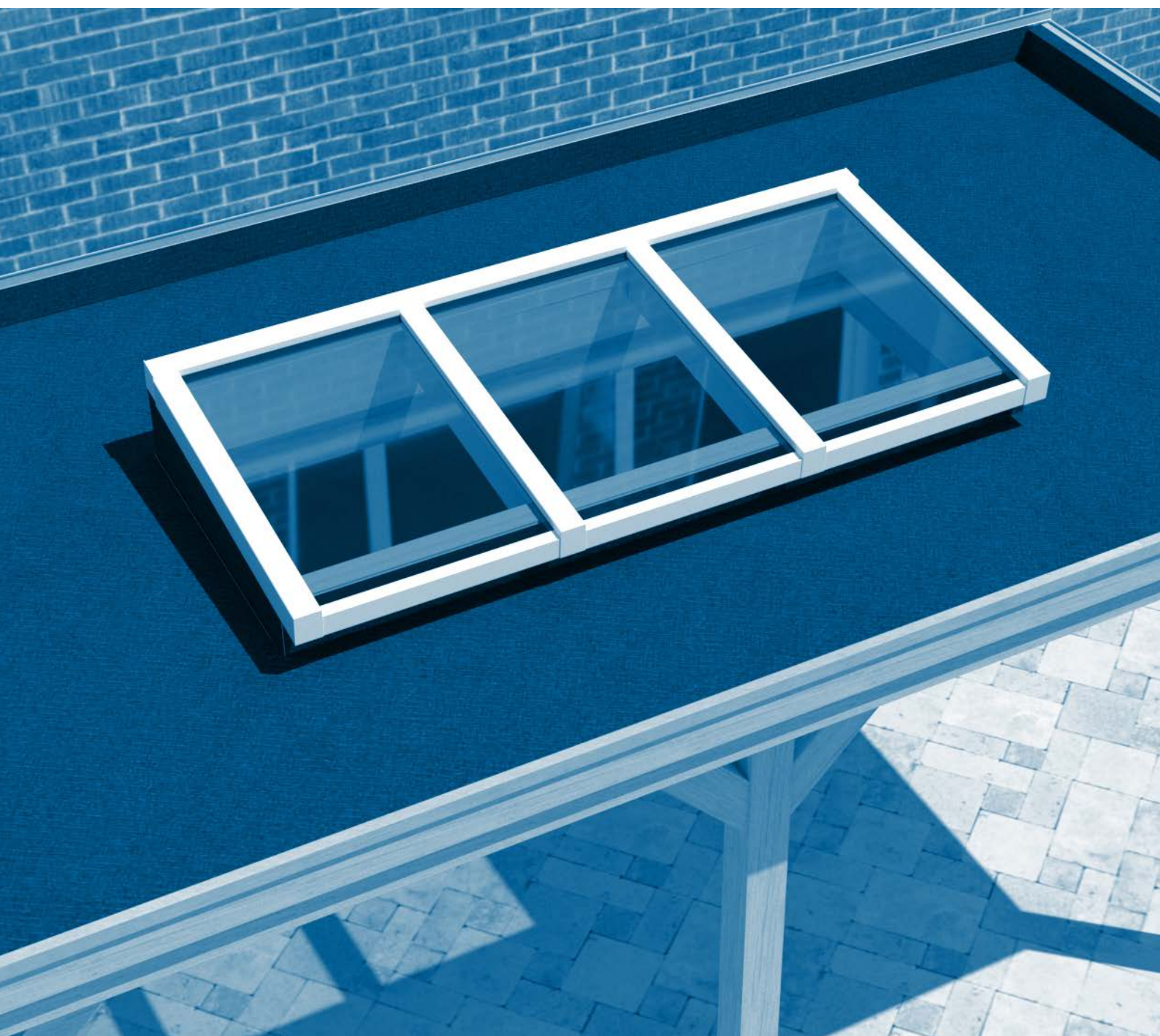


Daklicht & Lichtstraten

Compleet pakket met enkel gelaagd glas



Daklicht en Lichtstraten met enkel gelaagd glas

In een buitenverblijf kan het snel donker zijn. Vooral als er bomen rondom staan of bij bewolkt weer. Met een lichtstraat zorgt u er voor dat er voldoende daglicht binnen komt.

Door het extra licht in de ruimte lijkt deze groter. Daarnaast vergroot u het uitzicht. Vanuit uw buitenverblijf ziet u de wolkenvelden of bomen en ander groen. Hierdoor kunt u extra genieten van uw tuin en het buitenleven.

Het unieke aan het daklicht en de lichtstraten van Pext is de combinatie van hout en aluminium. Hierdoor ontstaat een duurzame en zeer solide constructie.

Het daklicht en de lichtstraten voor overkappingen zijn uitgevoerd met enkel gelaagd glas. Door de gunstige prijs-kwaliteitverhouding is dit een uitstekende oplossing om meer daglicht in de ruimte te krijgen.

De hoogwaardige aluminium profielen zijn leverbaar in wit of antraciet en hebben een tijdloos design. Hierdoor zijn ze geschikt voor elk type dak.

Het daklicht en lichtstraten pakket is kant-en-klaar en volledig voorbereid. De profielen, het hout en eventueel het glas zijn exact op maat en vallen perfect in elkaar. Bij het pakket worden alle benodigde materialen en een duidelijke montagehandleiding geleverd. Het enige wat u zelf hoeft te doen is een gat in het dak maken, de lichtstraat monteren en de binnenkant afwerken.

Om een waterdicht geheel te krijgen dient na de montage de dakbedekking (niet meegeleverd) te worden aangesloten. Het daklicht en de lichtstraten hebben een lichte hellingshoek zodat water goed kan aflopen.

Het complete pakket wordt onder hoge kwaliteitseisen geproduceerd.

Kant-en-klaar pakket op maat, eenvoudig te monteren

- Meranti of Douglas houten onderconstructie: opstandbalk, liggers en nokbalk.
- Aluminium profielsysteem voor de beglazing met sier-kliklijsten.
- Met of zonder enkel gelaagd veiligheidsglas.
- Alle bevestigingsmateriaal en een duidelijke montagehandleiding.



“Extra genieten van meer daglicht en uitzicht”



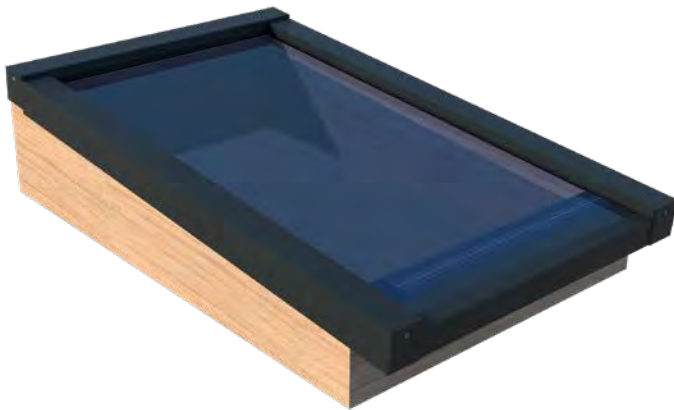
Daklicht, Lessenaarsdak of Zadeldak

Voor iedere situatie biedt een geschikte oplossing om meer licht en zicht te krijgen. Er zijn drie varianten leverbaar.

Het daklicht bestaat uit één vak glas. Zeer geschikt voor daken van kleinere ruimtes om toch natuurlijk daglicht binnen te krijgen.

Het lessenaarsdak bestaat uit één schuine zijde van meerdere vakken glas met een achterwand. Dit is geschikt voor vrije plaatsing op een dak. Eventueel kan de lichtstraat lessenaarsdak ook als muuraanbouw voor plaatsing tegen een wand worden geleverd.

De lichtstraat met de meeste lichtopbrengst is het zadeldak. Hier komt door beide schuine zijden daglicht naar binnen. Deze stijlvolle lichtstraat zorgt voor zeeën van licht en tevens veel zicht naar buiten.



Meranti of Douglas hout

Het daklicht en de lichtstraten zijn leverbaar met een houten onderconstructie van Meranti hardhout of Douglas hout.

Het geoptimaliseerde Meranti hout in het daklicht en de lichtstraten van is twee-laags wit-gegrond (130mu). Het is goed overschilderbaar zodat het daklicht en de lichtstraten ook aan de binnenkant mooi af te werken zijn. Meranti is een van de meest gebruikte hardhout soorten in Nederland. Het is oersterk, gemakkelijk te bewerken en geschikt voor binnen en buiten.

Douglas hout is een zeer duurzame houtsoort. Zo is het een van de hardste Europese naaldhoutsoorten en voorzien van FSC keur. Het hout is zeer sterk en taai (duurzaamheidsklasse 3) waardoor het lang mee gaat. Het wordt met zijn robuuste uiterlijk voornamelijk gebruikt in de tuin.

Het hout van de constructie is, net zoals de rest van het daklicht en de lichtstraten, volledig voorbereid. Beide houten onderconstructies bestaan uit 58x140mm balken. De opstandbalk, liggers en nokbalk zijn allemaal op maat en eenvoudig te monteren.

Aluminium profielen

De aluminium profielen van het daklicht en de lichtstraten worden gepoedercoat in RAL7016 (antraciet) of RAL9010 (wit). Het aluminium is duurzaam en solide.

De profielen worden in de houten onderconstructie geschroefd. Boven op het afdekprofiel wordt een sier-kliklijst gemonteerd. Zo zijn er geen schroeven van het profiel zichtbaar en krijgt het daklicht of de lichtstraat een strakke uitstraling.

Door het gebruik van Qualicoat gecertificeerde poedercoating zijn de afdekkende sier-kliklijsten en eindschotjes slag- en slijtvast en bovendien goed bestand tegen uv-licht en corrosie. Het unieke profielsysteem is, op het wassen van de beglazing na, onderhoudsvrij.

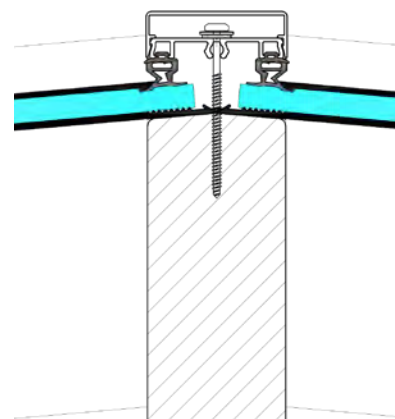
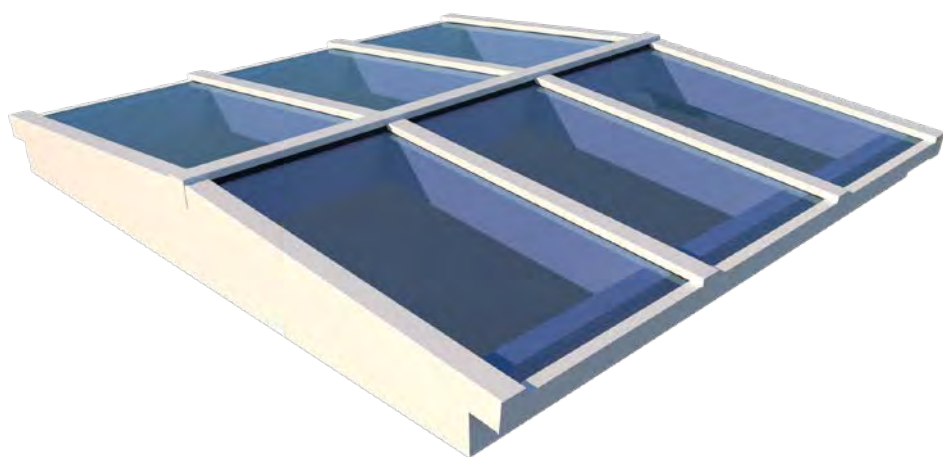
Glas

Alle modellen zijn zowel mét als zonder glas leverbaar. In het daklicht en de lichtstraten voor overkappingen en dergelijke wordt enkel gelaagd 55.2 veiligheidsglas van 10 mm dik gebruikt.

Naast het daklicht en de lichtstraten met enkel gelaagd glas zijn deze ook geïsoleerd leverbaar.



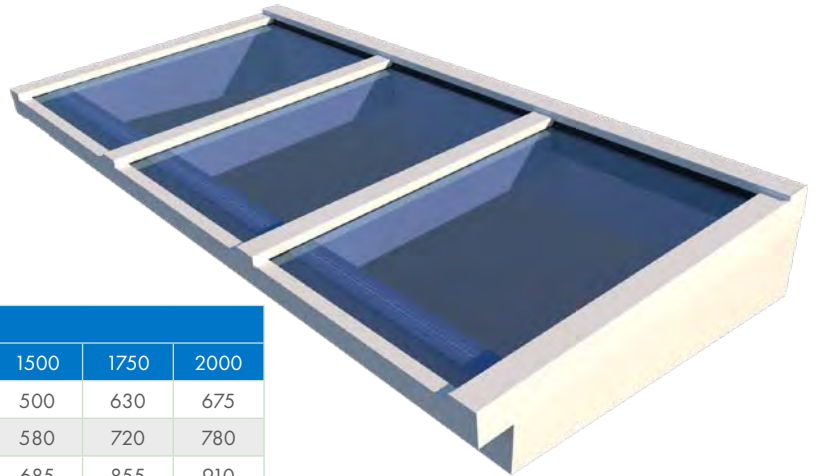
Meranti hout onderconstructie



Lichtstraat zadeldak

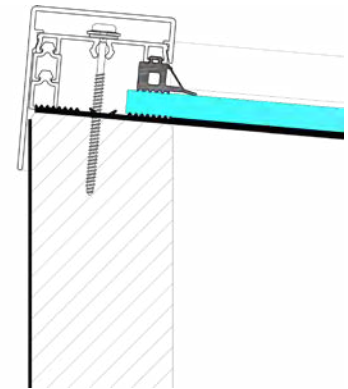
| breedte in mm | | diepte in mm | | | | | | | | |
|---------------|----------------|--------------|------|------|------|------|------|------|------|------|
| | | 1000 | 1250 | 1500 | 1750 | 2000 | 2250 | 2500 | 2750 | 3000 |
| 658 | exclusief glas | 450 | 490 | 525 | 560 | 595 | 625 | 665 | 700 | 735 |
| | inclusief glas | 510 | 565 | 610 | 660 | 705 | 745 | 800 | 845 | 895 |
| 1258 | exclusief glas | 630 | 675 | 725 | 770 | 820 | 870 | 915 | 965 | 1010 |
| | inclusief glas | 755 | 825 | 900 | 970 | 1045 | 1115 | 1185 | 1260 | 1330 |
| 1858 | exclusief glas | 810 | 865 | 930 | 985 | 1050 | 1105 | 1170 | 1230 | 1285 |
| | inclusief glas | 995 | 1090 | 1190 | 1285 | 1385 | 1480 | 1580 | 1675 | 1770 |
| 2458 | exclusief glas | 985 | 1060 | 1130 | 1205 | 1280 | 1350 | 1425 | 1500 | 1570 |
| | inclusief glas | 1235 | 1360 | 1480 | 1605 | 1730 | 1850 | 1970 | 2095 | 2215 |
| 3058 | exclusief glas | 1170 | 1260 | 1340 | 1425 | 1510 | 1600 | 1680 | 1765 | 1850 |
| | inclusief glas | 1485 | 1635 | 1775 | 1925 | 2070 | 2225 | 2365 | 2510 | 2660 |
| 3658 | exclusief glas | 1355 | 1455 | 1550 | 1650 | 1745 | 1845 | 1945 | 2040 | 2135 |
| | inclusief glas | 1730 | 1905 | 2075 | 2250 | 2420 | 2595 | 2765 | 2935 | 3105 |
| 4258 | exclusief glas | 1540 | 1650 | 1765 | 1875 | 1985 | 2095 | 2205 | 2315 | 2425 |
| | inclusief glas | 1980 | 2175 | 2380 | 2575 | 2770 | 2970 | 3165 | 3360 | 3560 |
| 4858 | exclusief glas | 1730 | 1850 | 1975 | 2100 | 2225 | 2345 | 2470 | 2595 | 2715 |
| | inclusief glas | 2235 | 2455 | 2675 | 2900 | 3125 | 3345 | 3565 | 3790 | 4010 |

Afmetingen zijn de netto dagmaat. Dit is dus het gat in uw dak en de binnenwerkse maat van de lichtstraat.



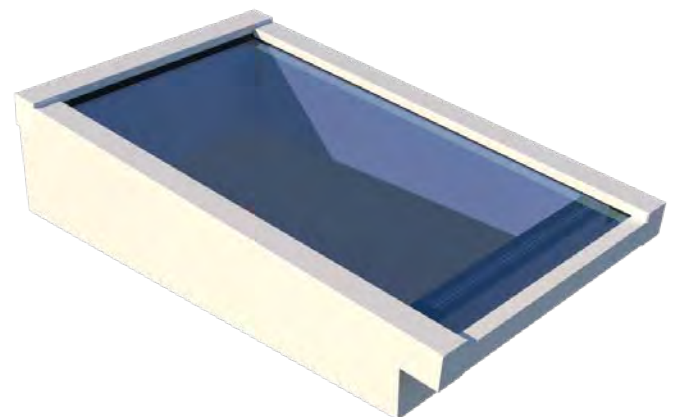
Lichtstraat lessenaarsdak

| breedte in mm | | diepte in mm | | | | | | |
|---------------|----------------|--------------|------|------|------|------|------|------|
| | | 500 | 750 | 1000 | 1250 | 1500 | 1750 | 2000 |
| 658 | exclusief glas | 360 | 395 | 430 | 465 | 500 | 630 | 675 |
| | inclusief glas | 400 | 435 | 485 | 530 | 580 | 720 | 780 |
| 1258 | exclusief glas | 495 | 545 | 590 | 640 | 685 | 855 | 910 |
| | inclusief glas | 555 | 630 | 700 | 775 | 845 | 1040 | 1120 |
| 1858 | exclusief glas | 630 | 695 | 750 | 810 | 870 | 1075 | 1145 |
| | inclusief glas | 720 | 825 | 915 | 1015 | 1110 | 1355 | 1460 |
| 2458 | exclusief glas | 770 | 845 | 915 | 990 | 1060 | 1300 | 1385 |
| | inclusief glas | 895 | 1020 | 1140 | 1260 | 1380 | 1670 | 1805 |
| 3058 | exclusief glas | 910 | 995 | 1080 | 1165 | 1250 | 1525 | 1620 |
| | inclusief glas | 1065 | 1210 | 1360 | 1505 | 1655 | 1990 | 2145 |
| 3658 | exclusief glas | 1050 | 1145 | 1245 | 1340 | 1440 | 1755 | 1860 |
| | inclusief glas | 1235 | 1405 | 1580 | 1750 | 1925 | 2315 | 2490 |
| 4258 | exclusief glas | 1190 | 1300 | 1410 | 1520 | 1630 | 1975 | 2095 |
| | inclusief glas | 1410 | 1605 | 1800 | 2000 | 2195 | 2625 | 2835 |
| 4858 | exclusief glas | 1330 | 1455 | 1580 | 1700 | 1825 | 2205 | 2340 |
| | inclusief glas | 1580 | 1805 | 2030 | 2245 | 2470 | 2950 | 3185 |
| 5458 | exclusief glas | 1475 | 1610 | 1745 | 1880 | 2015 | 2435 | 2580 |
| | inclusief glas | 1755 | 2005 | 2250 | 2495 | 2740 | 3275 | 3530 |

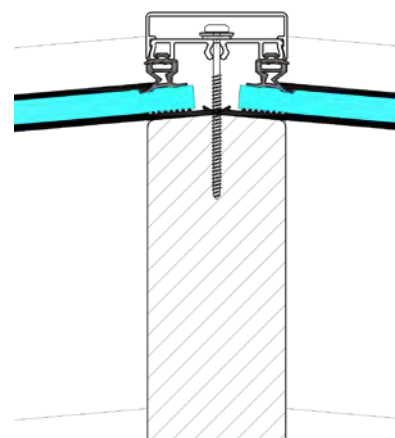
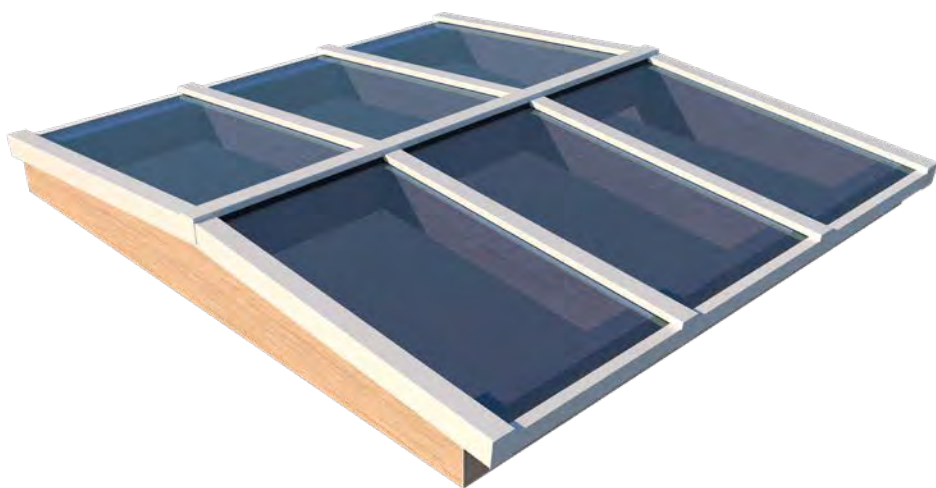


Daklicht vlak

| breedte in mm | | diepte in mm | | | | | | | | |
|---------------|----------------|--------------|-----|------|------|------|------|------|------|------|
| | | 500 | 750 | 1000 | 1250 | 1500 | 1750 | 2000 | 2250 | 2500 |
| 500 | exclusief glas | 350 | 385 | 420 | 455 | 485 | 615 | 660 | 700 | 750 |
| | inclusief glas | 410 | 445 | 480 | 525 | 565 | 705 | 760 | 815 | 875 |
| 750 | exclusief glas | 390 | 420 | 460 | 495 | 530 | 665 | 705 | 750 | 800 |
| | inclusief glas | 450 | 490 | 550 | 600 | 655 | 805 | 865 | 925 | 995 |
| 1000 | exclusief glas | 430 | 460 | 500 | 530 | 570 | 715 | 755 | 805 | 845 |
| | inclusief glas | 500 | 555 | 620 | 670 | 735 | 905 | 970 | 1045 | 1110 |
| 1250 | exclusief glas | 465 | 505 | 540 | | | | | | |
| | inclusief glas | 550 | 620 | 690 | | | | | | |
| 1500 | exclusief glas | 505 | 545 | 575 | | | | | | |
| | inclusief glas | 610 | 685 | 755 | | | | | | |
| 1750 | exclusief glas | 550 | 585 | 620 | | | | | | |
| | inclusief glas | 670 | 750 | 830 | | | | | | |
| 2000 | exclusief glas | 590 | 620 | 660 | | | | | | |
| | inclusief glas | 725 | 810 | 900 | | | | | | |
| 2250 | exclusief glas | 630 | 660 | 700 | | | | | | |
| | inclusief glas | 795 | 880 | 980 | | | | | | |
| 2500 | exclusief glas | 665 | 705 | 740 | | | | | | |
| | inclusief glas | 845 | 950 | 1050 | | | | | | |



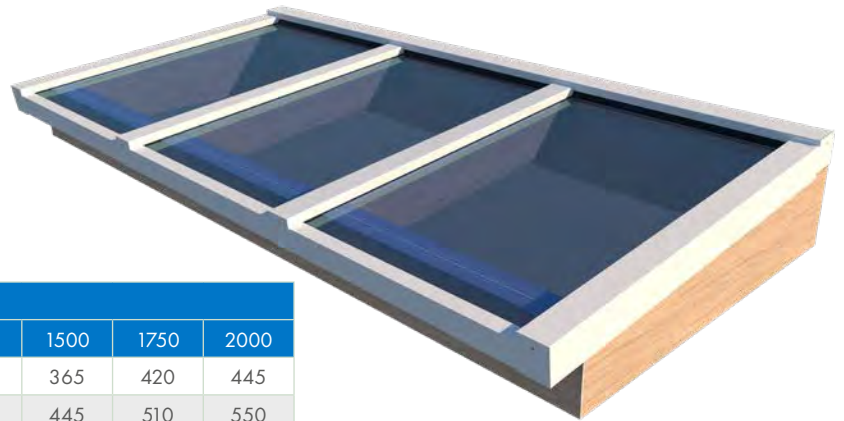
Douglas hout onderconstructie



Lichtstraat zadeldak

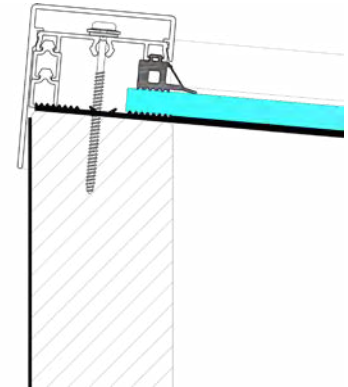
| breedte in mm | | diepte in mm | | | | | | | | |
|---------------|----------------|--------------|------|------|------|------|------|------|------|------|
| | | 1000 | 1250 | 1500 | 1750 | 2000 | 2250 | 2500 | 2750 | 3000 |
| 658 | exclusief glas | 345 | 365 | 390 | 410 | 430 | 450 | 470 | 495 | 515 |
| | inclusief glas | 405 | 440 | 475 | 510 | 540 | 570 | 605 | 640 | 675 |
| 1258 | exclusief glas | 450 | 475 | 505 | 535 | 565 | 595 | 620 | 650 | 675 |
| | inclusief glas | 575 | 625 | 680 | 735 | 790 | 840 | 890 | 945 | 995 |
| 1858 | exclusief glas | 560 | 590 | 630 | 665 | 700 | 735 | 770 | 805 | 840 |
| | inclusief glas | 745 | 815 | 890 | 965 | 1035 | 1110 | 1180 | 1250 | 1325 |
| 2458 | exclusief glas | 665 | 710 | 750 | 795 | 840 | 880 | 925 | 965 | 1005 |
| | inclusief glas | 915 | 1010 | 1100 | 1195 | 1290 | 1380 | 1470 | 1560 | 1650 |
| 3058 | exclusief glas | 780 | 830 | 880 | 930 | 975 | 1030 | 1075 | 1125 | 1170 |
| | inclusief glas | 1095 | 1205 | 1315 | 1430 | 1535 | 1655 | 1760 | 1870 | 1980 |
| 3658 | exclusief glas | 895 | 950 | 1005 | 1065 | 1120 | 1180 | 1235 | 1290 | 1345 |
| | inclusief glas | 1270 | 1400 | 1530 | 1665 | 1795 | 1930 | 2055 | 2185 | 2315 |
| 4258 | exclusief glas | 1010 | 1075 | 1140 | 1205 | 1265 | 1330 | 1390 | 1455 | 1515 |
| | inclusief glas | 1450 | 1600 | 1755 | 1905 | 2050 | 2205 | 2350 | 2500 | 2650 |
| 4858 | exclusief glas | 1130 | 1200 | 1270 | 1345 | 1415 | 1485 | 1555 | 1625 | 1695 |
| | inclusief glas | 1635 | 1805 | 1970 | 2145 | 2315 | 2485 | 2650 | 2820 | 2990 |

Afmetingen zijn de netto dagmaat. Dit is dus het gat in uw dak en de binnenwerkse maat van de lichtstraat.



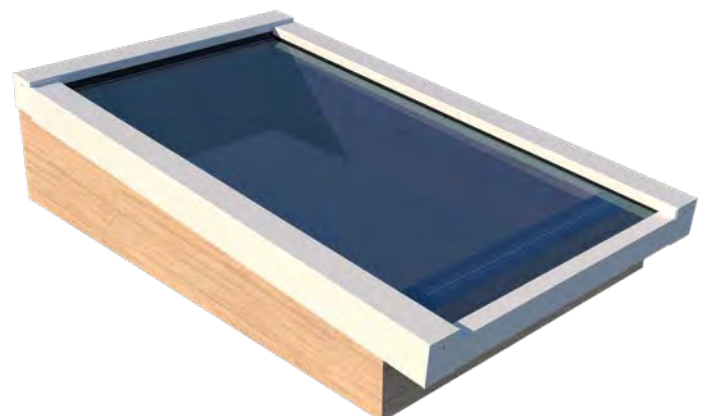
Lichtstraat lessenaarsdak

| breedte in mm | | diepte in mm | | | | | | |
|---------------|----------------|--------------|------|------|------|------|------|------|
| | | 500 | 750 | 1000 | 1250 | 1500 | 1750 | 2000 |
| 658 | exclusief glas | 275 | 300 | 320 | 340 | 365 | 420 | 445 |
| | inclusief glas | 315 | 340 | 375 | 405 | 445 | 510 | 550 |
| 1258 | exclusief glas | 355 | 385 | 410 | 440 | 465 | 545 | 570 |
| | inclusief glas | 415 | 470 | 520 | 575 | 625 | 730 | 780 |
| 1858 | exclusief glas | 430 | 470 | 505 | 535 | 575 | 660 | 705 |
| | inclusief glas | 520 | 600 | 670 | 740 | 815 | 940 | 1020 |
| 2458 | exclusief glas | 515 | 555 | 595 | 640 | 680 | 785 | 835 |
| | inclusief glas | 640 | 730 | 820 | 910 | 1000 | 1155 | 1255 |
| 3058 | exclusief glas | 590 | 640 | 690 | 740 | 785 | 905 | 965 |
| | inclusief glas | 745 | 855 | 970 | 1080 | 1190 | 1370 | 1490 |
| 3658 | exclusief glas | 675 | 730 | 785 | 840 | 900 | 1035 | 1095 |
| | inclusief glas | 860 | 990 | 1120 | 1250 | 1385 | 1595 | 1725 |
| 4258 | exclusief glas | 755 | 820 | 880 | 945 | 1005 | 1160 | 1225 |
| | inclusief glas | 975 | 1125 | 1270 | 1425 | 1570 | 1810 | 1965 |
| 4858 | exclusief glas | 835 | 910 | 980 | 1045 | 1115 | 1285 | 1360 |
| | inclusief glas | 1085 | 1260 | 1430 | 1590 | 1760 | 2030 | 2205 |
| 5458 | exclusief glas | 920 | 995 | 1075 | 1150 | 1230 | 1415 | 1495 |
| | inclusief glas | 1200 | 1390 | 1580 | 1765 | 1955 | 2255 | 2445 |



Daklicht vlak

| breedte in mm | | diepte in mm | | | | | | | | |
|---------------|----------------|--------------|-----|------|------|------|------|------|------|------|
| | | 500 | 750 | 1000 | 1250 | 1500 | 1750 | 2000 | 2250 | 2500 |
| 500 | exclusief glas | 280 | 305 | 320 | 345 | 365 | 420 | 445 | 470 | 495 |
| | inclusief glas | 340 | 365 | 380 | 415 | 445 | 510 | 545 | 585 | 620 |
| 750 | exclusief glas | 300 | 320 | 345 | 365 | 385 | 445 | 465 | 495 | 520 |
| | inclusief glas | 360 | 390 | 435 | 470 | 510 | 585 | 625 | 670 | 715 |
| 1000 | exclusief glas | 325 | 340 | 365 | 380 | 405 | 470 | 490 | 520 | 540 |
| | inclusief glas | 395 | 435 | 485 | 520 | 570 | 660 | 705 | 760 | 805 |
| 1250 | exclusief glas | 340 | 360 | 385 | | | | | | |
| | inclusief glas | 425 | 475 | 535 | | | | | | |
| 1500 | exclusief glas | 360 | 385 | 400 | | | | | | |
| | inclusief glas | 465 | 525 | 580 | | | | | | |
| 1750 | exclusief glas | 380 | 405 | 420 | | | | | | |
| | inclusief glas | 500 | 570 | 630 | | | | | | |
| 2000 | exclusief glas | 400 | 420 | 440 | | | | | | |
| | inclusief glas | 535 | 610 | 680 | | | | | | |
| 2250 | exclusief glas | 420 | 440 | 465 | | | | | | |
| | inclusief glas | 585 | 660 | 745 | | | | | | |
| 2500 | exclusief glas | 440 | 460 | 485 | | | | | | |
| | inclusief glas | 620 | 705 | 795 | | | | | | |





Daklicht & Lichtstraten

- ✓ Lessenaarsdak, zadeldak of daklicht
- ✓ Compleet pakket, voorbereid en op maat
- ✓ Gepoedercoat aluminium
- ✓ Met of zonder enkel gelaagd glas
- ✓ Meranti hardhout of Douglas houten onderconstructie
- ✓ Duurzaam, solide en onderhoudsarm
- ✓ Nederlands fabricaat van topkwaliteit
- ✓ Uitstekende service